

LUCHT- EN LANDZIJDIGE INFRASTRUCTUUR



IN 6 FASES 9 JANUARI - 31 DECEMBER 2017

Deze informatie is nadrukkelijk niet bedoeld voor vluchtvoorbereiding en/of operationele doeleinden. Kijk daarvoor in de Notam's en de AIP (publicatie AIP-supplement per 16 maart 2017).

Lelystad Airport wordt uitgebreid tot de vakantieluchthaven van Nederland. Om deze uitbreiding mogelijk te maken moeten er bouwwerkzaamheden plaatsvinden bestaande uit:

- realisatie van de lucht- en landzijdige infrastructuur;
- bouw van de passagiersterminal;
- verhoging van de verkeerstoren.

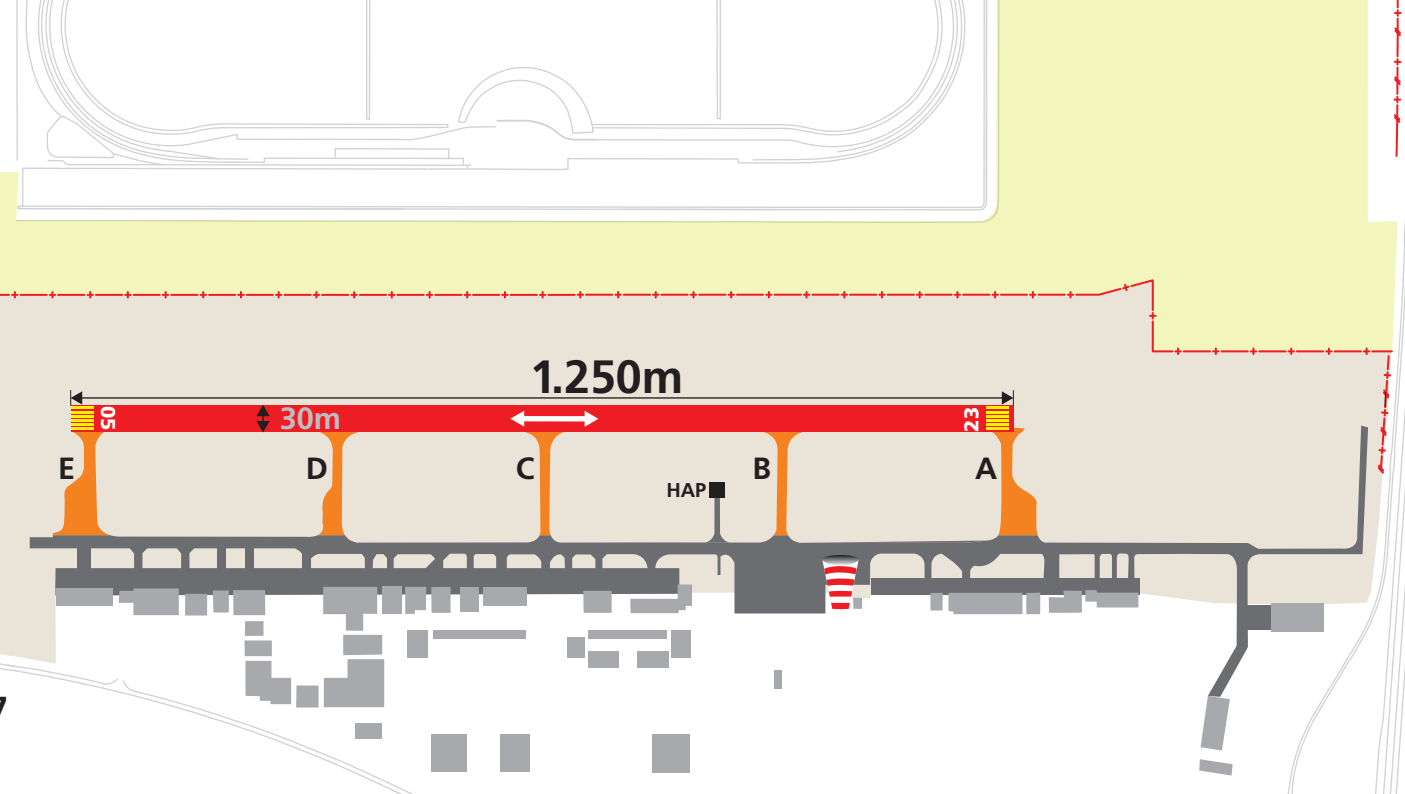
De bouwwerkzaamheden voor de realisatie van de lucht- en landzijdige infrastructuur bestaande uit de aanleg van de start- en landingsbaan, taxibanen, vliegtuigopstelplaatsen en het parkeerterrein zullen directe gevolgen hebben voor de vliegers en de bedrijven op de luchthaven.

Lelystad Airport wil iedereen zo goed mogelijk informeren over de bouwfasering en de bijbehorende tijdelijke maatregelen. In dit boekje geven we een beknopte uitleg over de zes bouwfases.

IFR en VFR procedures
Baanverlichting aanwezig
Baanlengte: 1.250 meter
Baanbreedte: 30 meter

Legenda

- Bouwterrein
- Landingbaan
- Beschikbare taxibanen / intersecties
- Tijdelijk periferie hekwerk

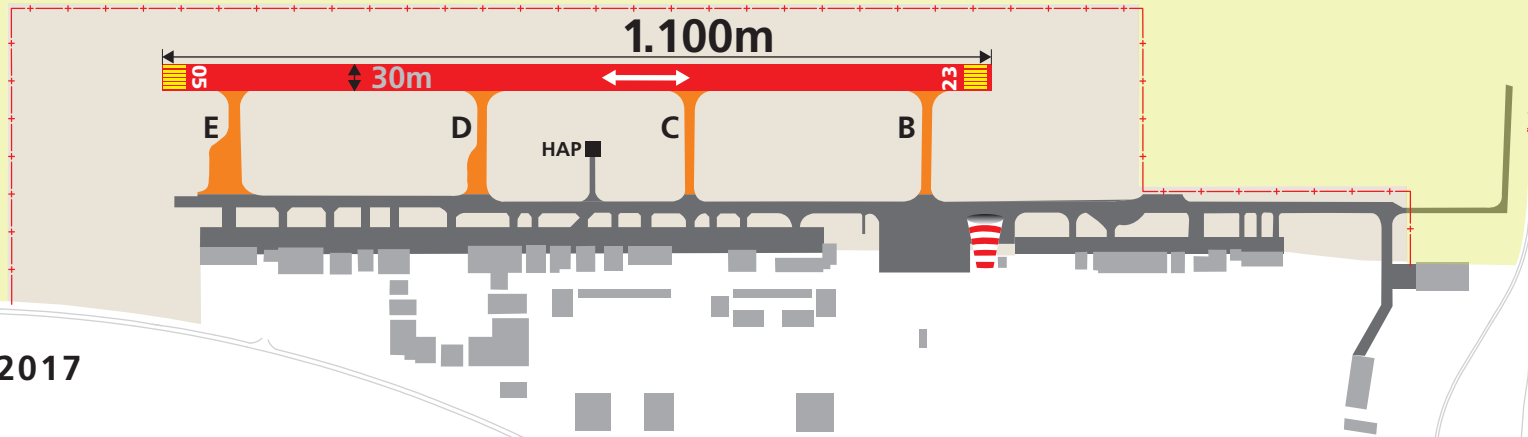


FASE 1 9 JANUARI - 19 APRIL 2017

VFR procedures only
Geen baanverlichting
Baanlengte: 1.100 meter
Baanbreedte: 30 meter

Legenda

- Bouwterrein
- Landingsbaan
- Beschikbare taxibanen / intersecties
- Tijdelijk periferie hekwerk

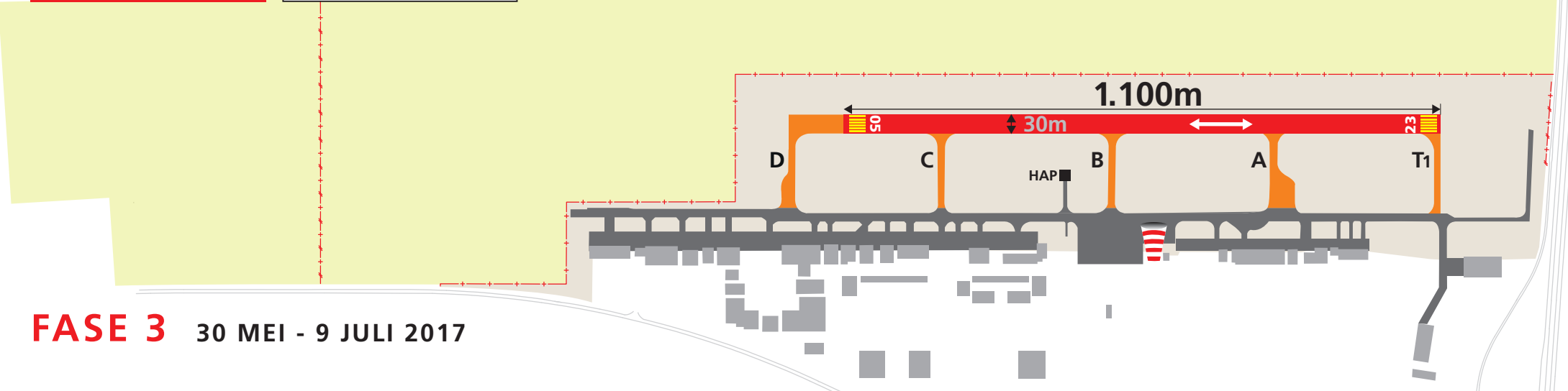
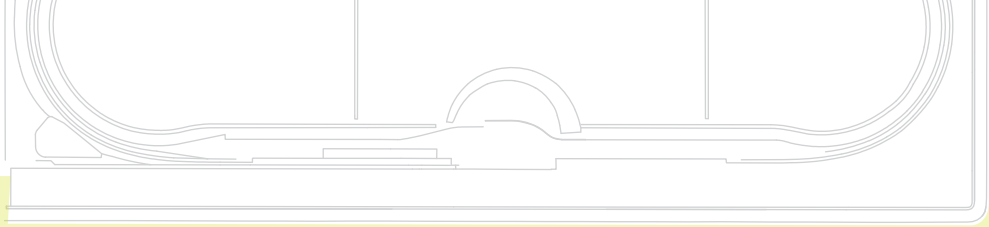


FASE 2 20 APRIL - 29 MEI 2017

VFR procedures only
Geen baanverlichting
Baanlengte: 1.100 meter
Baanbreedte: 30 meter

Legenda

- Bouwterrein
- Landingsbaan
- Beschikbare taxibanen / intersecties
- Tijdelijk periferie hekwerk

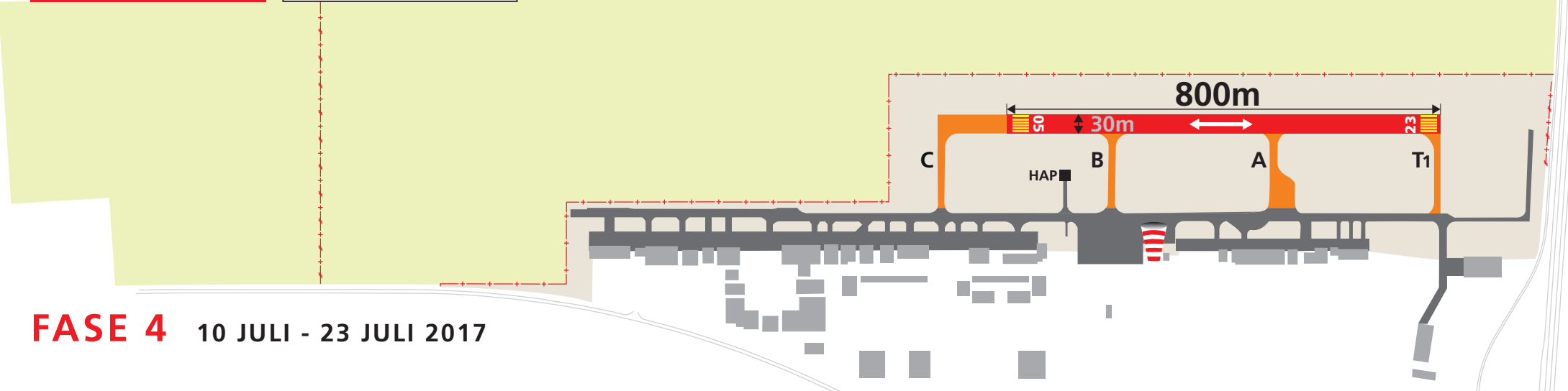
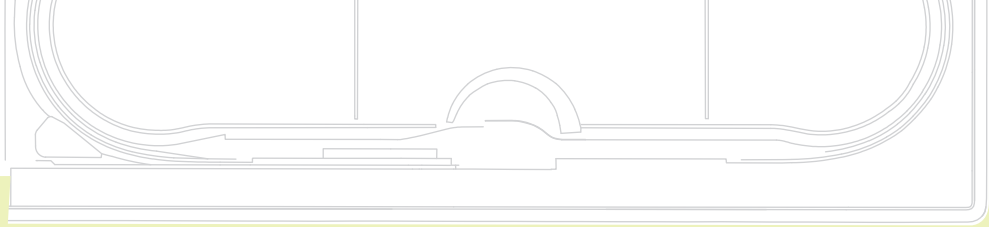


FASE 3 30 MEI - 9 JULI 2017

VFR procedures only
Geen baanverlichting
Baanlengte: 800 meter
Baanbreedte: 30 meter

Legenda

- Bouwterrein
- Landingsbaan
- Beschikbare taxibanen / intersecties
- Tijdelijk periferie hekwerk

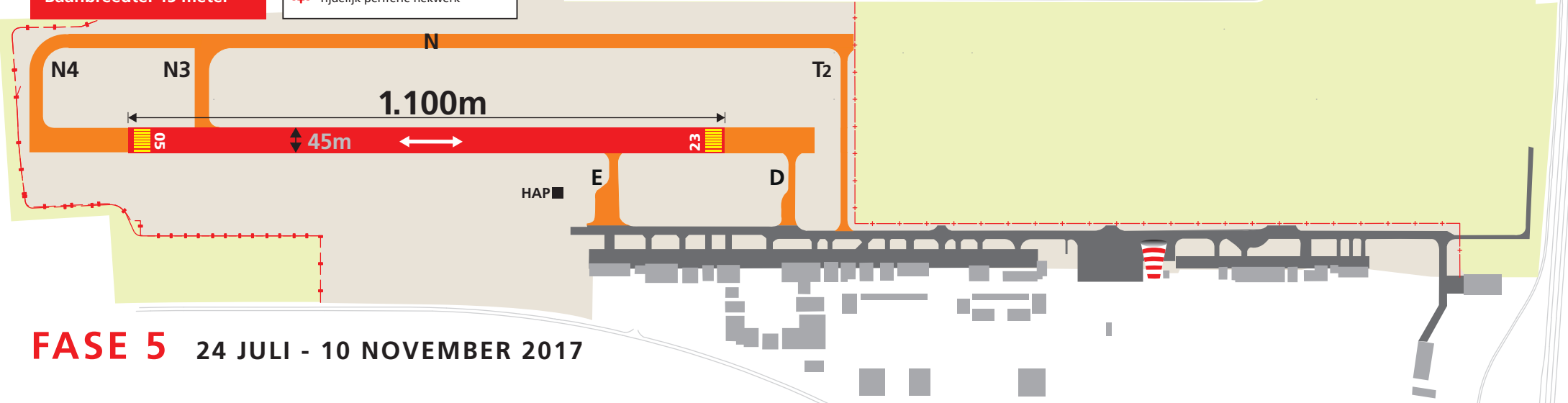


FASE 4 10 JULI - 23 JULI 2017

VFR procedures only
Geen baanverlichting
Baanlengte: 1.100 meter
Baanbreedte: 45 meter

Legenda

- Bouwterrein
- Landingsbaan
- Beschikbare taxibanen / intersecties
- Tijdelijk periferie hekwerk

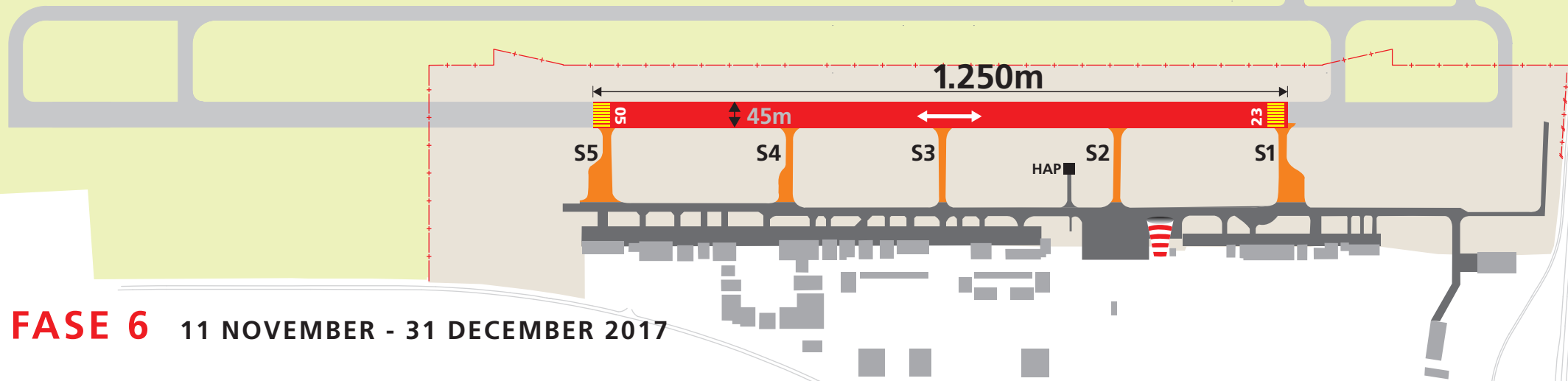
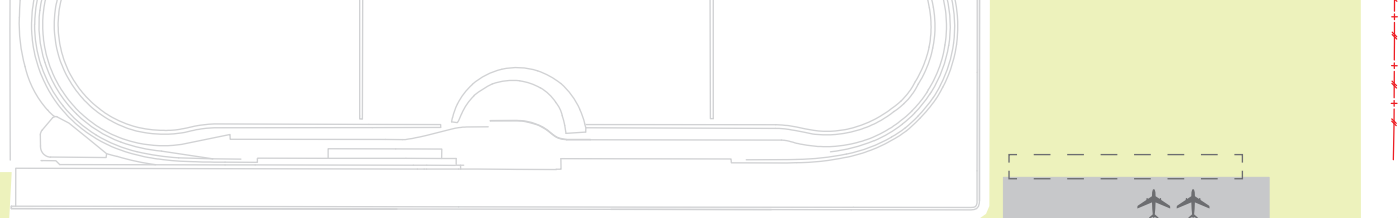


FASE 5 24 JULI - 10 NOVEMBER 2017

VFR procedures only
Geen baanverlichting
Baanlengte: 1.250 meter
Baanbreedte: 45 meter

Legenda

- Bouwterrein
- Landingsbaan
- Beschikbare taxibanen / intersecties
- Tijdelijk periferie hekwerk



FASE 6 11 NOVEMBER - 31 DECEMBER 2017

KIJK VOOR MEER INFORMATIE OP **UITBREIDINGLELYSTADAIRPORT.NL**



**Lelystad
Airport**

member of **Schiphol** Group



De periode 1 januari t/m 31 maart 2018 geldt als test- / integratiefase. In deze fase zijn mogelijk nog niet alle voorzieningen (bijv. naderingsverlichting) en infrastructuur operationeel beschikbaar. Nadere informatie hierover wordt t.z.t. bekend gesteld.

Onze excuses voor het ongemak en bedankt voor uw begrip. Heeft u vragen? Wij beantwoorden ze graag en wensen u alvast veel vliegplezier toe!



**Ready for
take off**

Voor de actuele stand van zaken verwijzen wij u naar het AIP en de actuele Notam's.

Lelystad Airport | De Zwaluw 2 | 8218 PD Lelystad | www.lelystad-airport.nl | 0320 - 284 770

